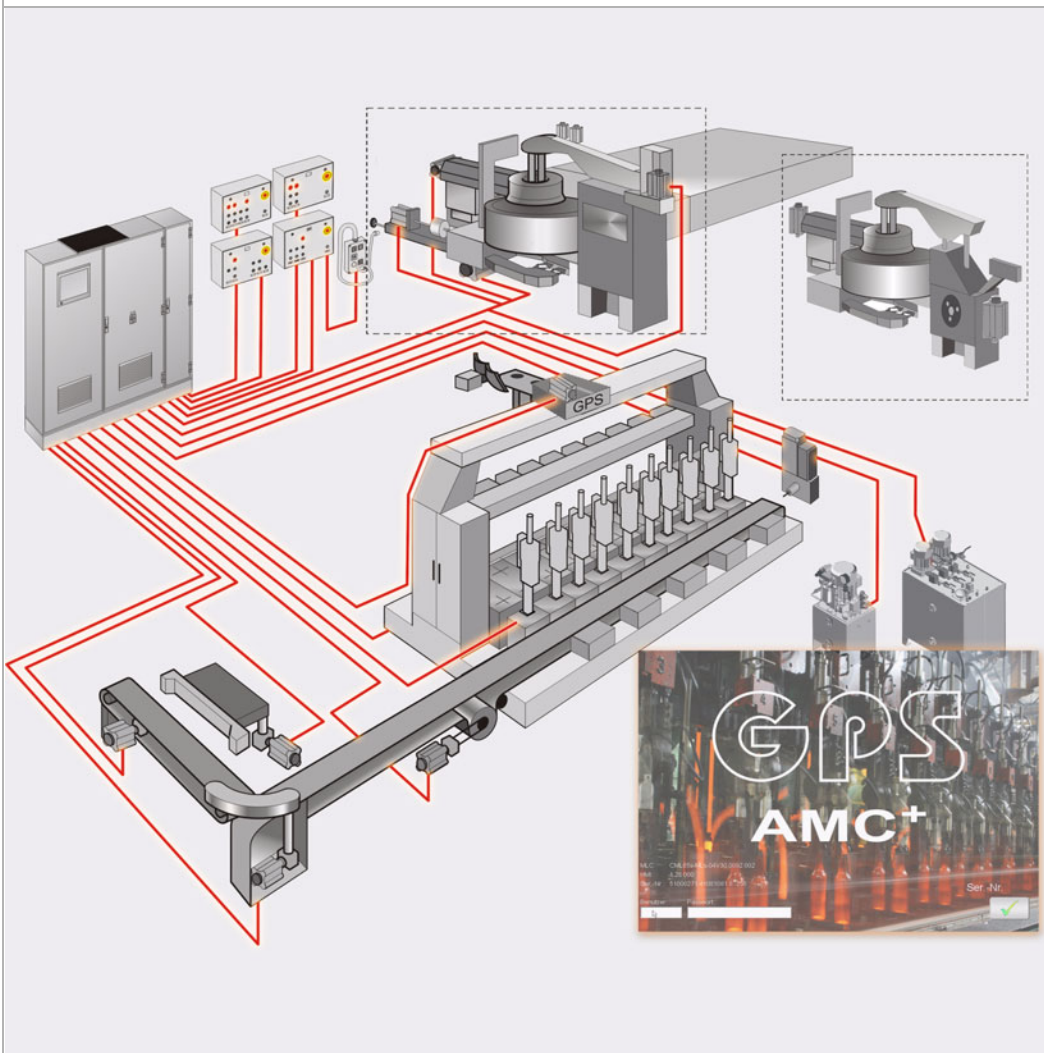


# GPS AMC<sup>+</sup>



## Automatic Motion Control +

Steuerungssystem für Behälterglas-Produktionsmaschinen  
Control System for Container Glass Machines

NEUE BEDIENOBERFLÄCHE

INTUITIVE BEDIENUNG

FÜR SINGLE- &amp; TANDEMBETRIEB

PROPORTIONALVENTIL-STEUERUNG

UND VIELES MEHR



## AMC<sup>+</sup> – einfach intuitiv ...

Dass sich Bewährtes noch verbessern lässt, möchten wir mit unserem neuen Steuerungssystem für IS Maschinen beweisen. Wir haben weiter konsequent die Wünsche unserer Kunden erfüllt und durch eine Überarbeitung sowohl der Bedienoberfläche als auch der Texte und Benennungen, in Hinblick auf die gängige Fachterminologie, das gesamte System praxisorientierter gestaltet. Zusätzlich haben wir die neueste Sicherheitstechnik integriert. Dafür bekam der **AMC** von uns ein „+“.

Die intuitive Bedienung über den Berührungs-Bildschirm (Touch-Screen) führt zu einer guten Übersicht der gesamten Anlage, zudem wird dadurch die Anzahl von mechanischen Tastern und Schaltern weiter verringert und mögliche Fehlerquellen werden vermieden.

Der **AMC<sup>+</sup>** kann sowohl im Single- als auch im Tandembetrieb arbeiten und steuert alle Antriebe Ihrer IS Maschine.

Weitere programmspezifische Besonderheiten sind:

- Statusanzeige aller aktuellen Produktionsdaten
- Artikelverwaltung mit Import-/Export-Funktion
- Funktionen mit Passwortschutz
- Schichtbezogene Benutzer mit automatischem Ausloggen
- Auswahl der im Programm verwendeten Sprache
- Protokolllisten mit Anzeige aller Ereignisse und Alarme
- Proportionalventil-Steuerung



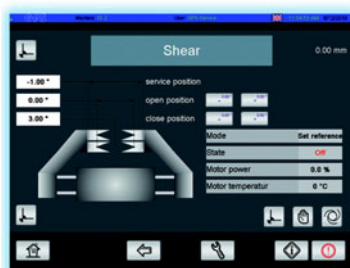
NEW OPERATING SURFACE

INTUITIVE OPERATING

FOR SINGLE / TANDEM OPERATION

PROPORTIONAL VALVE CONTROL

AND MUCH MORE



## AMC<sup>+</sup> – easily intuitive ...

GPS improvement is shown with the new control system for IS machines. We have consistently fulfilled customers' requirements and through redesigning the operating surface as well as the texts and terms, using common terminology, the entire system has been practically designed. Furthermore, we have integrated the latest safety techniques, therefore the advanced AMC received a „+“.

The intuitive operation via the touch screen (touch screen) leads to a good overview of the entire system, also reducing the number of mechanical buttons and switches therefore possible sources of error can be avoided.

The AMC<sup>+</sup> can operate in single or tandem operation and controls all drives of the IS machine.

Additional special features include:

- Status of all current production data
- Article administration with import/export function
- Password protected functions
- Shift user with automatic log off
- Language selection
- Record list showing all events and alarms
- Proportional valve control

TECHNISCHE DATEN

TECHNICAL DATA

## Betriebsbedingungen Operating conditions

### AMC + Steuerschrank/Control cabinet

Der AMC + Steuerschrank, der unter anderem SPS Einheiten beinhaltet, muss in einem klimatisierten, schmutzfreien Raum stehen.  
*The AMC + control cabinet, including other SPS units, must be situated in a clean, air-conditioned room.*

- Wenn der Schaltschrank über ein Klimagerät verfügt, darf die Raumtemperatur 40 °C nicht übersteigen.
- *If the timing cabinet has an air-conditioning unit, the room temperature must not rise above 40 °C.*
- Wenn der Schaltschrank nur über ein Lüftersystem verfügt, muss der Raum klimatisiert sein und darf die Raumtemperatur 30 °C nicht übersteigen.
- *If the timing cabinet has a fan system, the room must be air-conditioned and the temperature must not rise above 30 °C.*



Entfernung zur IS-Maschine/

*Distance to IS Machine*

max. 70 m

Gewicht/*Weight*

ca./approx. 650 kg

### Elektrische Daten/Electrical Data

Anschlussleistung/*Connecting power:*

9,5 kVA

Frequenz/*Frequency:*

50-60 HZ

Stromversorgung/*Nominal voltage:*

400 V ± 20 %

Andere Anschlussspannungen auf Anfrage bei GPS!

*For other connecting power ask GPS!*